

FECPA

DES LIEUX QUI DONNENT VIE AUX ANNÉES

Les Vignes du Clos appartements avec encadrement



l'Ermitage
le Clos·le Logis

EMS·PENSION / FECPA

Préambule

La Fondation des établissements cantonaux pour personnes âgées (ci-après FECPA) a construit un immeuble de 15 appartements avec encadrement, rue du Clos de Serrières 95, à Neuchâtel, à l'ouest du Home médicalisé Le Clos (ci-après Le Clos) qui peut fournir des prestations aux locataires.

Ce concept d'habitation est prioritairement élaboré

- Pour des personnes en âge AVS ou AI proche de l'AVS
- Pour les personnes habitant le Canton de Neuchâtel

La FECPA est une fondation d'utilité publique ne poursuivant aucun but lucratif, les appartements des Vignes du Clos sont proposés à des loyers correspondant aux normes des prestations complémentaires à l'AVS (PC), à l'exception des prestations d'encadrement.

Le site de Serrières a été choisi pour sa proximité avec Le Clos. Il est proche (entre 100 et 200 mètres à plat) des transports publics, de la Poste ainsi que de petits commerces.

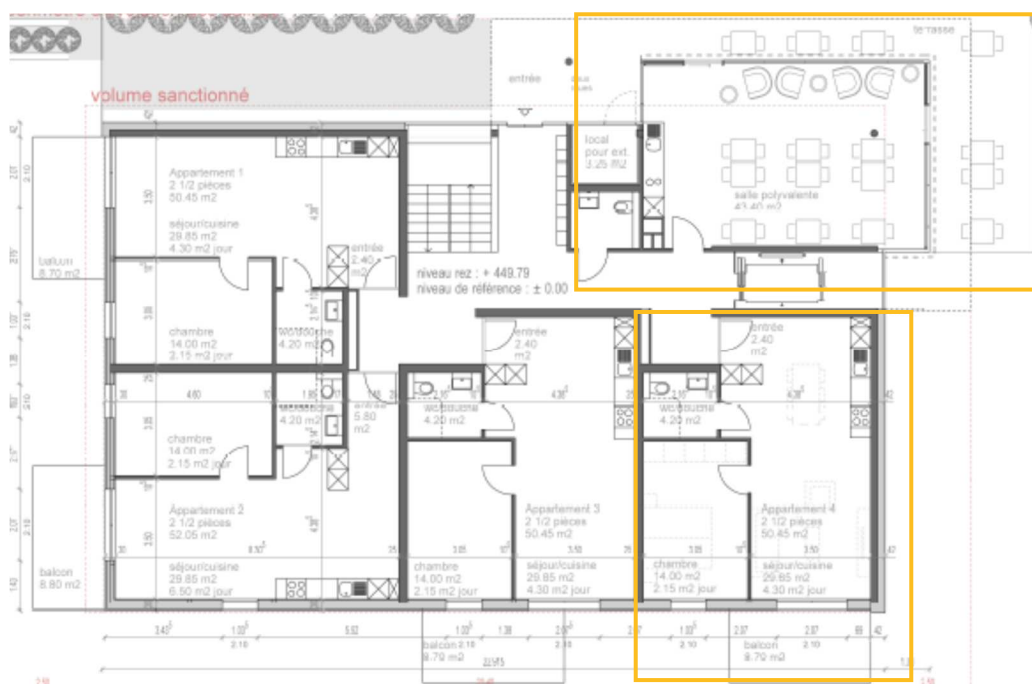


Description des appartements et des locaux annexes

Les appartements sont composés de 2,5 pièces pour une surface d'environ 50 m². Ils sont équipés d'une cuisine agencée et d'une salle de bain avec douche, ces équipements sont accessibles pour les personnes à mobilité réduite (norme SIA 500).

Des aménagements peuvent être mis en place pour les personnes en situation de handicap de la vue (aménagement basse-vision).

Chaque appartement dispose d'un balcon ou d'une terrasse et d'une cave d'environ 5 m².



Locaux communs :

- une salle d'environ 45 m² équipée d'une cuisine avec un accès direct à une terrasse
- un WC handicapé
- une buanderie.

Un passage couvert et fermé à l'est du bâtiment relie l'immeuble au Clos.

Deux places de parc sont à disposition des visiteurs et trois à louer par les locataires. La rue du Clos-de-Serrières est en zone bleue et la Ville de Neuchâtel délivre des macarons de stationnement.

Prestations d'encadrement de base

Les prestations d'encadrement de base comprises dans le loyer sont détaillées ci-après et fournies par Le Clos. **Elles ne comprennent pas les prestations de soin ou médicales.**

Si nécessaire, celles-ci sont fournies par des services externes d'aide et de soins à domicile.

Une personne est désignée pour organiser les prestations et la vie de la maison. Elle assure les liens avec Le Clos. Elle est référente de maison.

Aide à la transition et accueil

Dès votre arrivée, la direction du Clos vous transmet différentes informations vous permettant :

- de vous orienter dans l'immeuble
- d'utiliser les moyens de sécurité
- de participer aux activités sociales proposées.

Vous aurez également l'occasion de rencontrer les autres locataires et les personnes amenées à intervenir dans l'immeuble.

Visites de sécurité

La direction du Clos vous propose des visites régulières de sécurité, au maximum une visite par semaine d'environ 20 minutes. La planification de celles-ci peut être modifiée en tout temps.

Moyens techniques de sécurité

Téléphonie - alarme

Le locataire a le libre choix du système d'appel d'urgence :

- Il dispose déjà d'un appel d'urgence auprès d'un fournisseur externe (par exemple Croix-Rouge) et ne souhaite pas modifier les conditions dont il bénéficie.
- Il dispose déjà d'un appel d'urgence auprès d'un fournisseur externe (par exemple Croix-Rouge) et souhaite que le Home le Clos soit le premier intervenant appelé.
- Le locataire souhaite acquérir une montre d'appel d'urgence (Fr. 200.--) auprès du Home Le Clos et les urgences médicales sont gérées par le personnel du Home Le Clos selon les modalités à définir (pas d'abonnement facturé).

Un système d'appel de base (téléphone interne avec le Home Le Clos) est fourni et permet l'appel direct aux différents services de l'institution.

Salle de bain

Les salles de bain des appartements peuvent être ou sont déjà aménagées avec des installations d'aide à la mobilité (barres d'appui et de transfert) selon les besoins et/ou sur demande des locataires.

Présence dans l'immeuble

Une présence régulière dans l'immeuble est assurée. En cas d'urgence et de difficultés, un collaborateur/trice du Clos vous répond sur simple appel.

Organisation d'activités sociales

La vie communautaire des Vignes du Clos est rythmée par l'organisation, une fois par semaine, d'activités au sein de l'immeuble. Ces activités sont définies en collaboration avec le service d'animation du Clos et dans la mesure du possible selon vos souhaits. Elles peuvent consister par exemple en :

- un petit déjeuner ou un repas de midi en commun
- un après-midi à thème
- une conférence
- une présentation de différentes organisations ou services en lien avec la personne âgée.

Le but de ces rencontres est de privilégier un climat chaleureux et convivial au sein de l'immeuble.

Soutien et orientation vers des ressources externes en cas de besoin

Lors d'apparition de difficultés dues à votre état de santé, vous pouvez vous adresser à la référente de maison pour être orienté vers les personnes ou les services adéquats.

Tableau récapitulatif des prestations d'encadrement de base (comprises dans le loyer)

Aide à la transition et accueil

Visite de sécurité - une fois par semaine

Moyens techniques de sécurité de base

Activités sociales - Une activité par semaine

Présence dans l'immeuble

Soutien et orientation vers des ressources externes en cas de besoin

Loyer

Loyer *	Fr. 1'040.—
Frais accessoires forfaitaires* (chauffage/eau chaude/taxes épurations/ surveillance chauffage)	Fr. 105.—
Prestations d'encadrement forfaitaires*	Fr. 180.—
Total	Fr. 1'325.—

* sous réserve de modifications, le loyer et les charges peuvent être adaptés à l'entrée du locataire selon le niveau des charges effectives et le montant des prestations complémentaires.

Une garantie loyer de Fr. 2'080.— correspondant à deux mois de loyer est demandée.

Autres prestations proposées par Le Clos

Si vous le souhaitez, Le Clos vous ouvre ses portes pour vous accueillir pour les repas ou pour toutes autres activités proposées dans le cadre de son service d'animation. Un affichage dans l'immeuble vous informe de ce qui est organisé au Clos.

De plus, certaines prestations vous sont proposées dans votre appartement :

- Cantine
- Aide au ménage
- ...

Autres prestations proposées par Le Clos		Prix	
Aide au ménage	45 minutes	Fr.	35.—
Visite de sécurité	Visites supplémentaires – 15 minutes	Fr.	15.—
Moyens techniques de sécurité	Moyens auxiliaires d'appel spécifiques	A définir	
Repas (boissons comprises)	Repas de midi	Fr.	16.—
	Repas du soir	Fr.	10.—
Cantine	Sans boissons	Fr.	13.—
Animations	Selon le type d'animation	Participation forfaitaire Fr. 5.—	
Couture		Selon tarif Le Clos	
Buanderie		Selon tarif Le Clos	

Adresses utiles

FECPA, Rue des Charmettes 10 C, 2000 Neuchâtel

☎ 032 886 93 00, e-mail fecpa.gerance@ne.ch, site Internet www.fecpa.ch

EMS Le Clos, Clos-de-Serrières 93, 2000 Neuchâtel

☎ 032 732 12 00, e-mail home.leclos@ne.ch

FECPA 

DES LIEUX QUI DONNENT VIE AUX ANNÉES